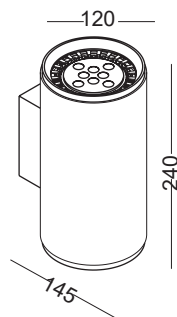
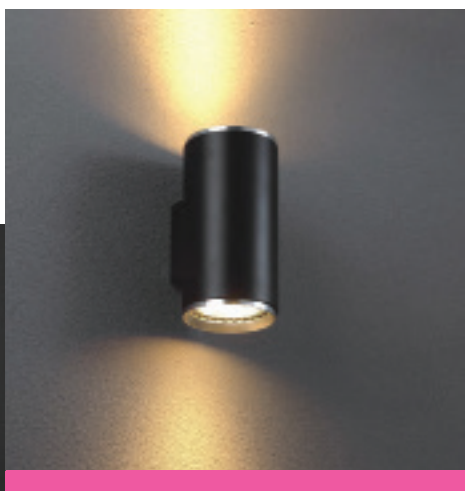


RETI/K 8130L/1



RETI/K 8130L/2




ELKIM SERIA

RETI/K 8130L/1

RETI/K 8130L/2

Źródło światła:	ES111 230V GU10 (brak w komplecie)	
Moc:	max 1x50W	max 2x50W
Barwa światła:	zależna od źródła światła	
Kąt świecenia:	zależny od źródła światła	
Zasilanie:	230V	
Transformator/zasilacz:	nie wymaga (źródło światła zasilane 230V)	
Ściemnianie:	zależne od źródła światła	
Kolor:	czarny + aluminiowy ring	
Materiał wykonania:	aluminium	
System montażu:	ścienny, natynkowy	
Dodatkowe informacje:	możliwość zastosowania źródeł światła LED	

LED READY   IP20

 1,18kg

 1,40kg

NUMER KATALOGOWY

6813LX003

X	Model
1	8130L/1
2	8130L/2